

**EN** Transparent adhesive must be mounted on smooth, non-porous surfaces like stainless steel, porcelain, tile, etc. Not for use on textured surfaces such as quartz & stone.

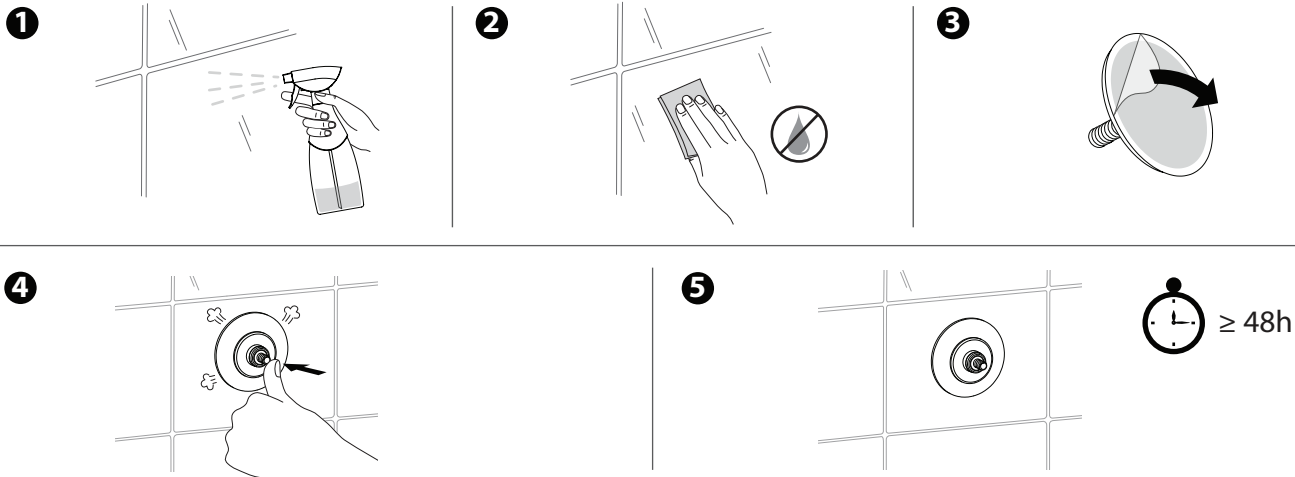
**FR** L'adhésif transparent doit être monté sur une surface lisse et non-poreuse comme l'acier, la porcelaine, le carrelage, etc. Ne pas utiliser sur une surface texturée tel le quartz ou la pierre.

**ES** El adhesivo transparente debe montarse en superficies lisas y no porosas como acero inoxidable, porcelana, baldosas, etc. No debe usarse en superficies texturizadas como cuarzo y piedra.

**DE** Transparente Klebefläche muss auf glatten, nicht porösen Oberflächen wie Edelstahl, Porzellan, Fliesen etc. angebracht werden. Nicht für raue Oberflächen wie Quarz und Stein geeignet.

**PT** O adesivo transparente deve ser montado em superfícies lisas e não porosas como aço inoxidável, porcelana, azulejos, etc. Não deve ser usado em superfícies texturizadas como quartzo e pedra.

**IT** L'adesivo trasparente deve essere montato su superfici lisce e non porose come acciaio inossidabile, porcellana, piastrelle, ecc. Non utilizzare su superfici testurizzate come quarzo e pietra.



**EN** If you need to remove the installed adhesive, you can use a hair dryer to heat the adhesive surface and slowly separate from mounting surface.

**FR** Si vous devez retirer l'adhésif installé, vous pouvez utiliser un sèche-cheveux pour chauffer la surface adhésive et la séparer doucement du mur.

**ES** Si necesita quitar el adhesivo instalado, puede usar un secador de pelo para calentar la superficie adhesiva y separarla lentamente de la superficie de montaje.

**DE** Wenn Sie den Klebestreifen entfernen müssen, können Sie diesen mit einem Fön erwärmen und langsam von der Klebefläche abziehen.

**PT** Se precisar remover o adesivo instalado, você pode usar um secador de cabelo para aquecer a superfície adesiva e separá-la lentamente da superfície de montagem.

**IT** Se hai bisogno di rimuovere l'adesivo applicato, puoi utilizzare un asciugacapelli per riscaldare la superficie dell'adesivo e quindi rimuoverlo.

